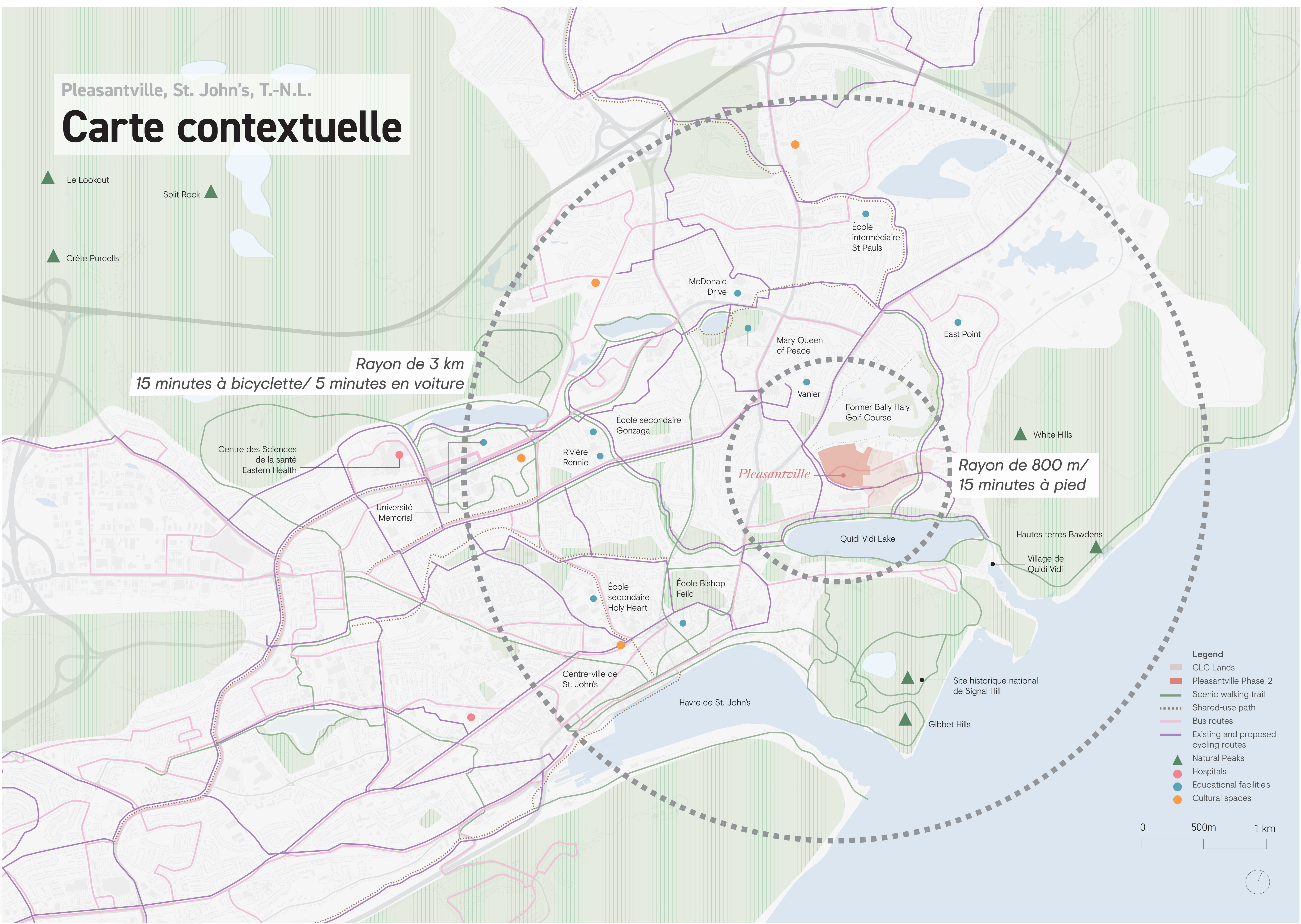
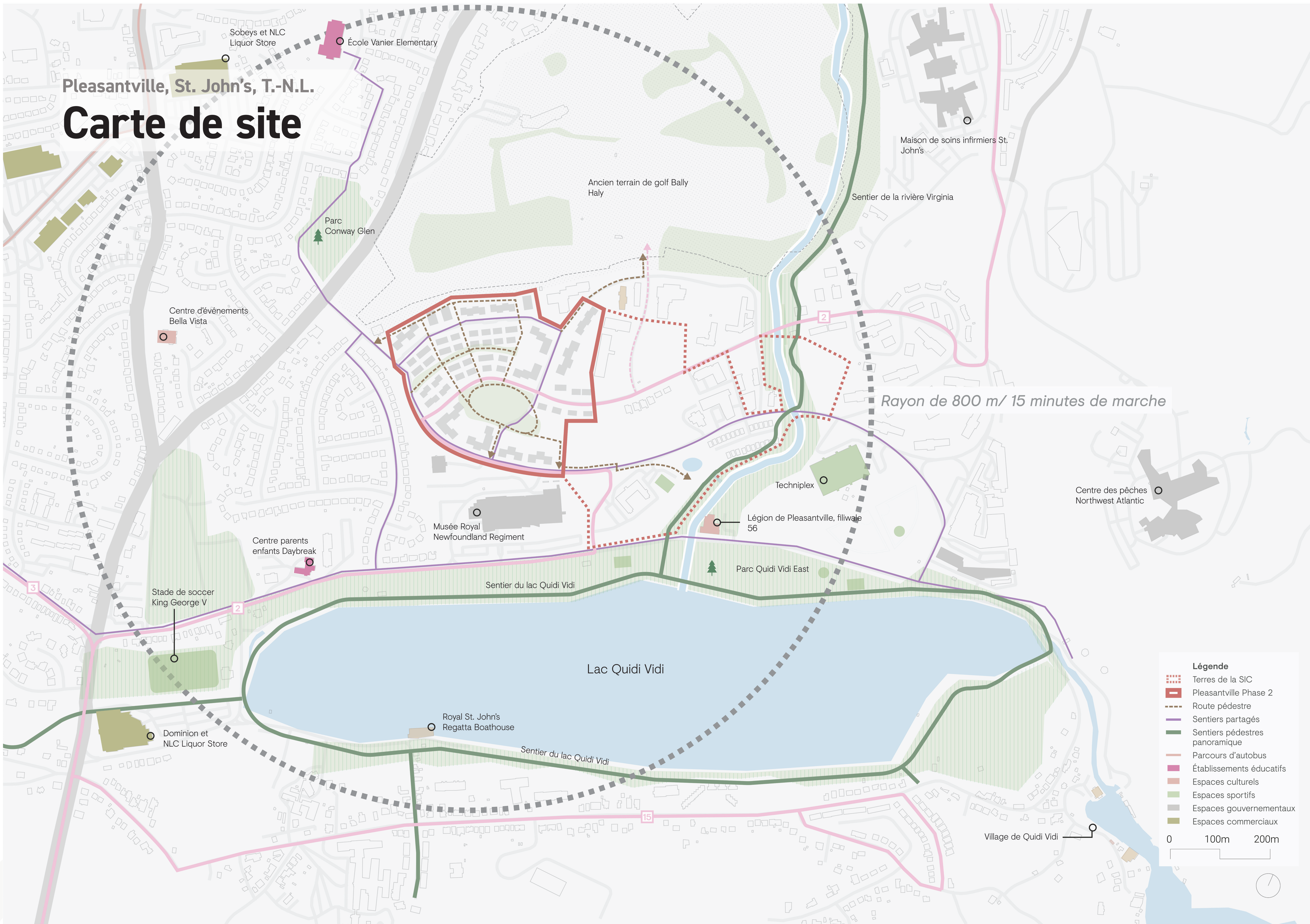


Pleasantville, St. John's, T.-N.L.

Carte contextuelle



Le futur de Pleasantville The Future of Pleasantville



Le futur de Pleasantville

The Future of Pleasantville



IMAGINÉ PAR

Société immobilière
du Canada

Canada Lands
Company

Pleasantville, St. John's, T.-N.-L.

Principes directeurs

Une communauté sécuritaire et familiale

Conçues en fonction des personnes et non des voitures, les rues sont partagées, les véhicules sont ralentis et un réseau de chemins se faufile à travers le quartier, permettant de rejoindre les commodités environnantes. Chaque détail est conçu pour faciliter et sécuriser les déplacements à pied, à vélo et les jeux dans le quartier.



Un quartier dynamique qui rassemble les gens

Des espaces publics bien conçus invitent les voisins à se rapprocher, à partager des expériences et à créer des souvenirs durables. Il s'agit d'une communauté où les lieux de rencontre suscitent des conversations et sont riches en possibilités.



La SIC a pour objectif de créer un quartier unique du « milieu manquant » qui offre une qualité de vie exceptionnelle grâce à **des principes directeurs** :

Des maisons ancrées dans la nature

Réveillez-vous avec des vues imprenables et des attraits naturels à quelques pas de votre porte. Des espaces verts reliés les uns aux autres traversent la communauté, façonnant un quartier où la nature n'est pas un détail, elle fait partie du quotidien.



Des types de logements pour tous les moments de la vie

Un mélange varié de maisons inspirées par les maisons en rangée et les boîtes à sel emblématiques de St. John, réimaginées pour la vie moderne. Conçu pour la flexibilité, l'accessibilité et le choix, ce quartier évolue avec ses habitants.



Le futur de Pleasantville The Future of Pleasantville

Pleasantville, St. John's, T.-N.-L.

Une variété de types de logements

Bâtiments de faible hauteur

Des maisons de ville superposées avec des portes d'entrée individuelles donnent un sentiment de propriété et d'individualité, tandis que les cours partagées et les espaces verts encouragent les rassemblements naturels de la communauté.



Bâtiments de hauteur moyenne

Immeubles d'appartements dont les entrées s'ouvrent directement sur des rues bordées d'arbres et qui font écho à l'échelle et au charme des quartiers traditionnels de maisons en rangée de St. John's.



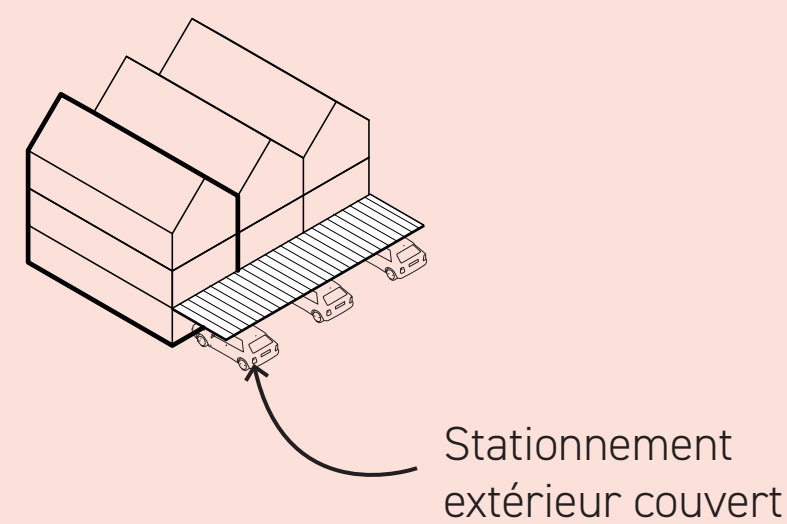
Bâtiments de moyenne à grande hauteur

Immeubles d'appartements à échelle humaine conçus pour activer la rue avec des entrées individuelles au rez-de-chaussée et des façades conçues intelligemment pour ajouter de l'intérêt.



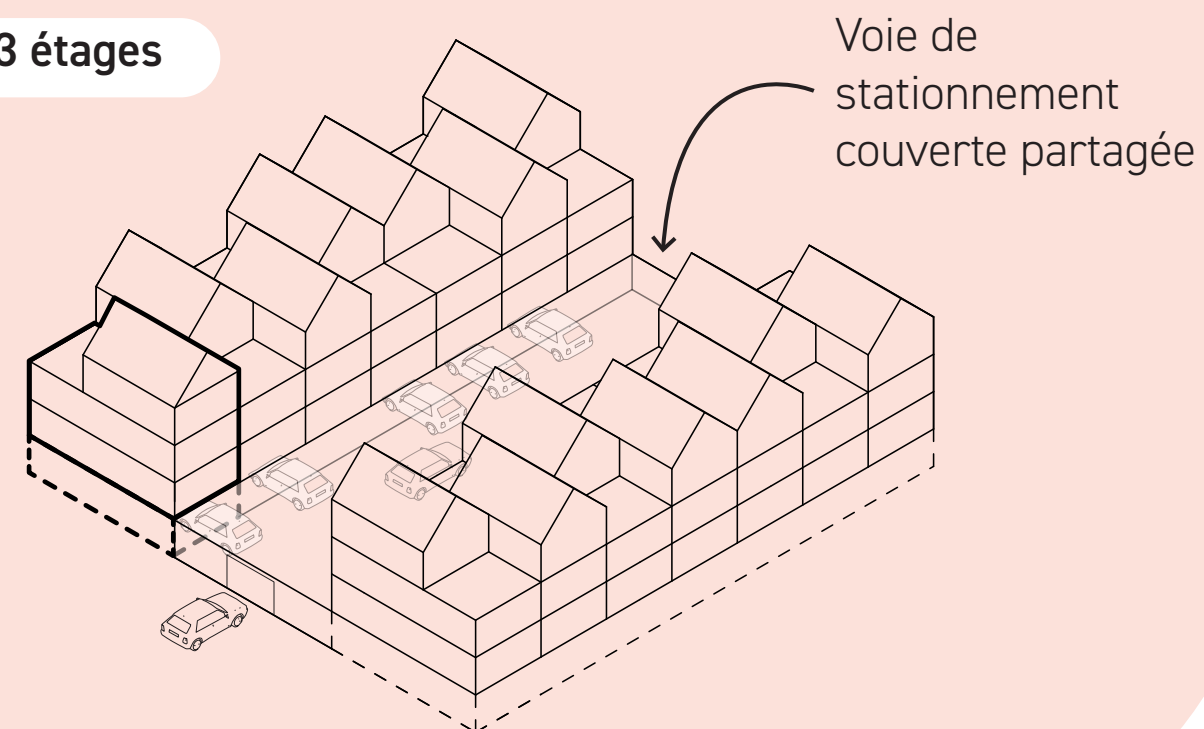
Logements superposés

3 étages



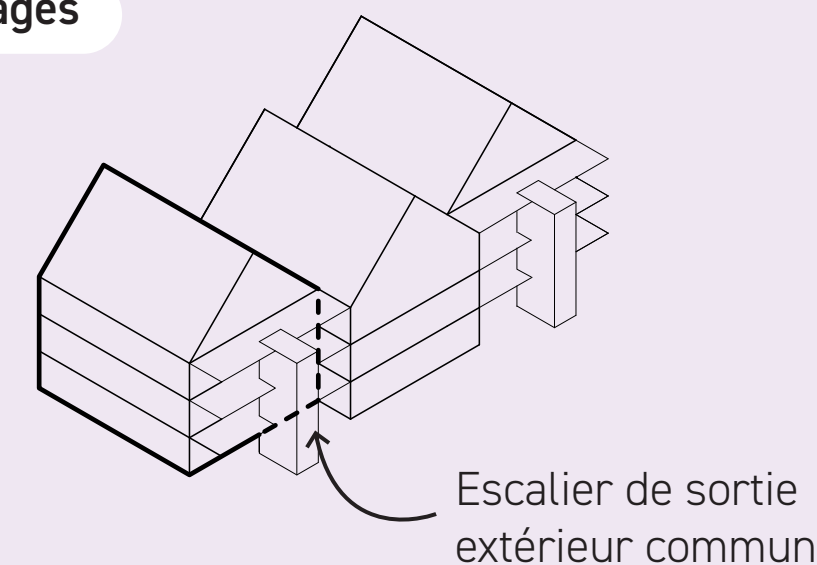
Regroupement de logements superposés

3 étages



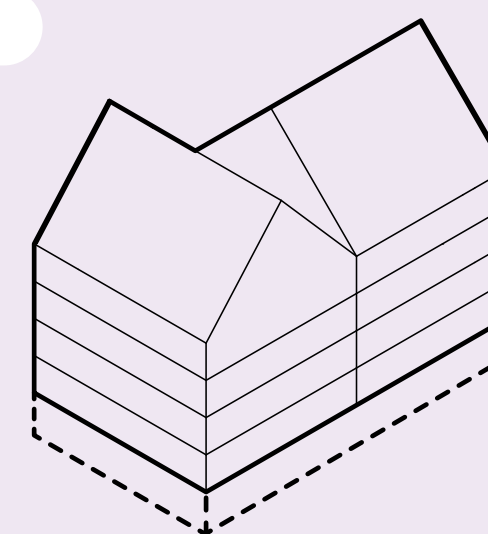
Appartement de faible hauteur

3 étages



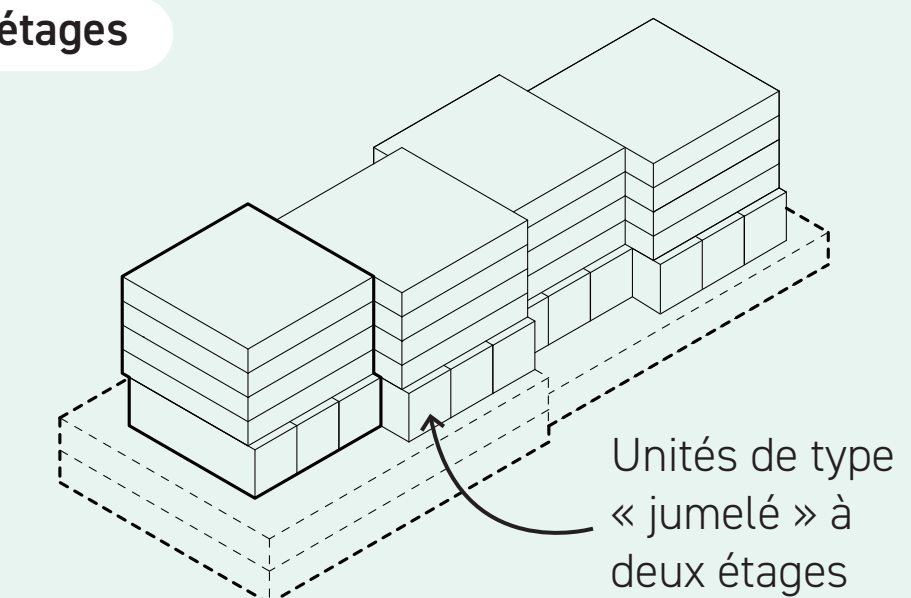
Appartement de hauteur moyenne

4-5 étages



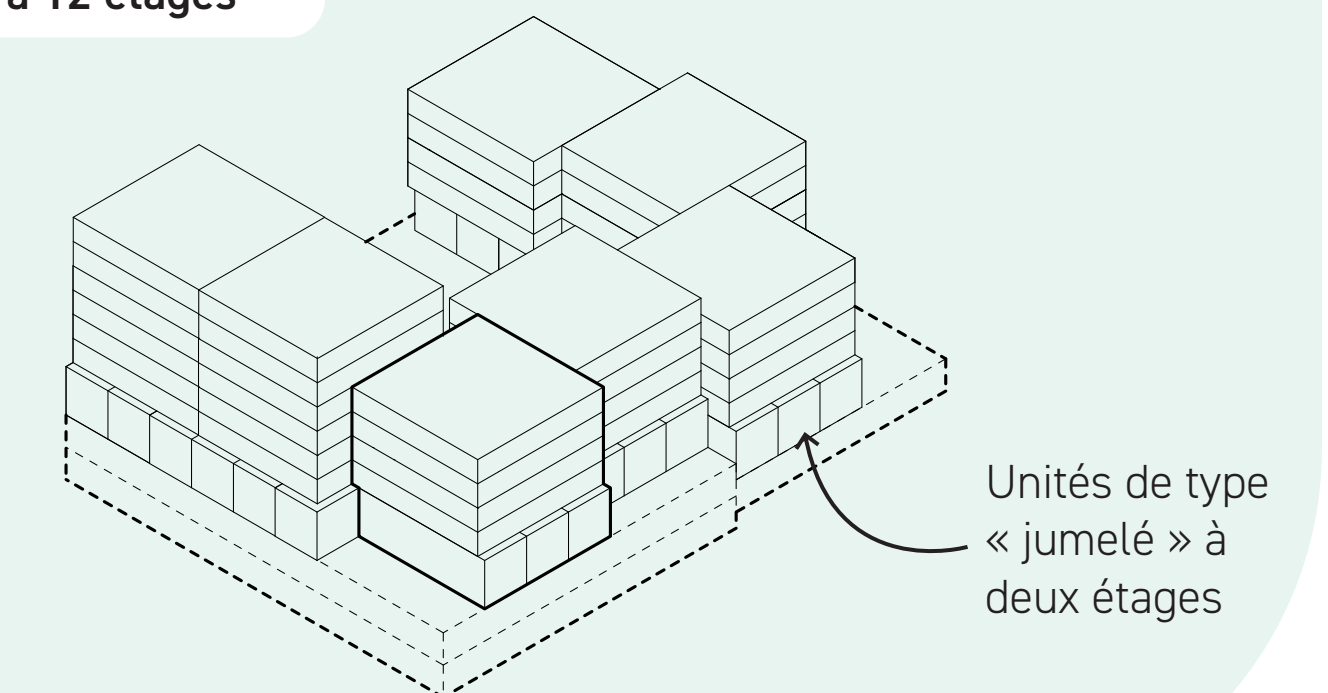
Bloc linéaire

6 étages



Bloc avec cour intérieure

8 à 12 étages



Le futur de Pleasantville The Future of Pleasantville

IMAGINÉ PAR



Société immobilière
du Canada
Canada Lands
Company

Plan conceptuel



Le futur de Pleasantville The Future of Pleasantville

Société immobilière
du Canada
Canada Lands
Company

Pleasantville, St. John's, T.-N.L.

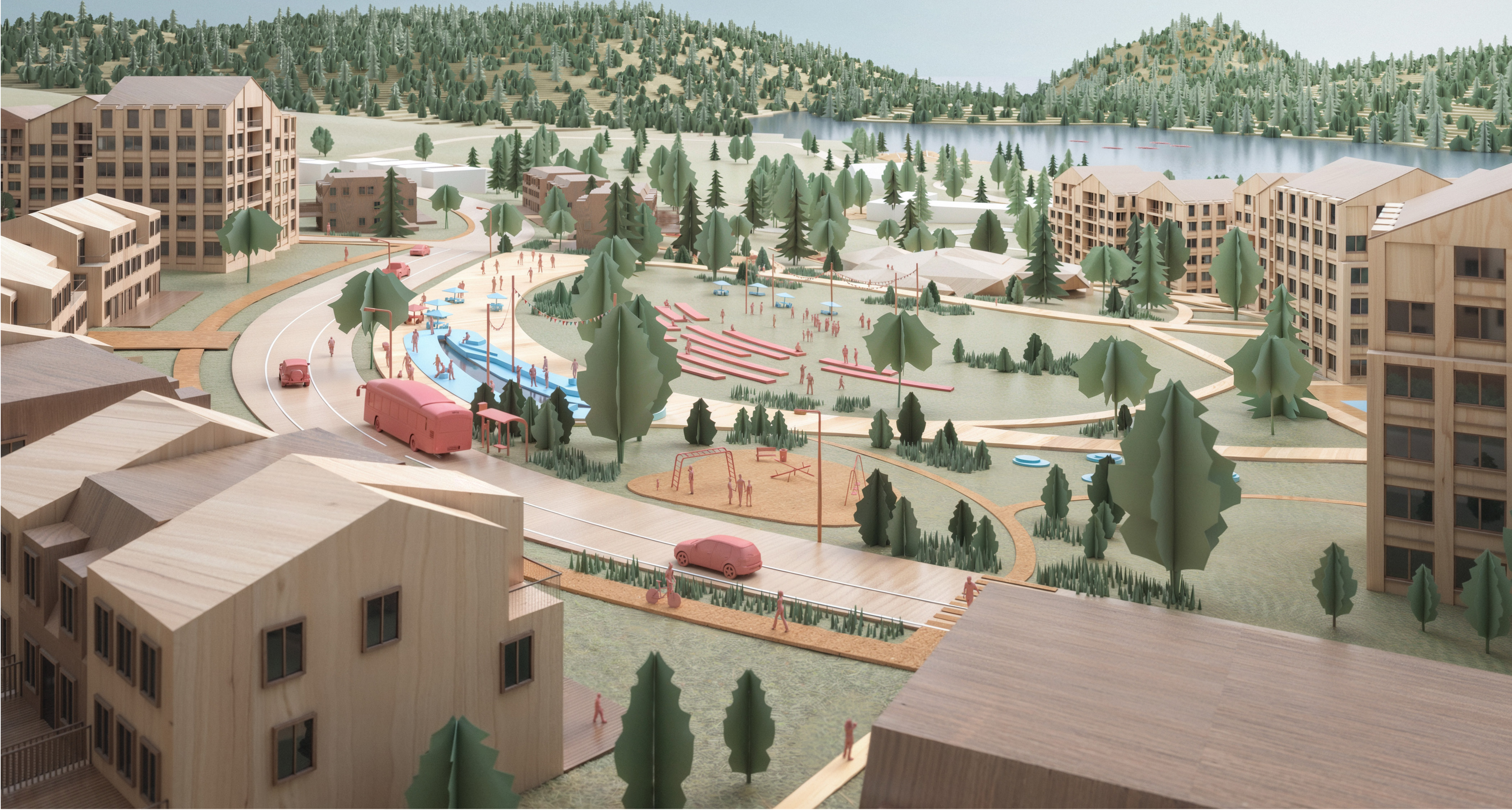


Le futur de Pleasantville The Future of Pleasantville



IMAGINÉ PAR
Société immobilière
du Canada
Canada Lands
Company

Pleasantville, St. John's, T.-N.L.



Le futur de Pleasantville

The Future of Pleasantville

Pleasantville, St. John's, T.-N.L.



Le futur de Pleasantville

The Future of Pleasantville



IMAGINÉ PAR
Société immobilière
du Canada
Canada Lands
Company

Pleasantville, St. John's, T.-N.L.



Le futur de Pleasantville The Future of Pleasantville



IMAGINÉ PAR
Société immobilière
du Canada
Canada Lands
Company

Pleasantville, St. John's, T.-N.L.



Le futur de Pleasantville

The Future of Pleasantville